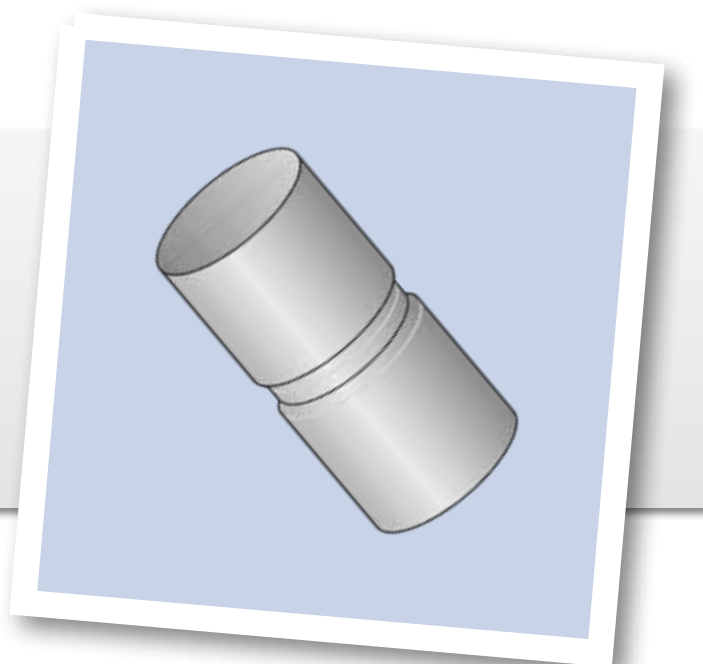


Monteringsanvisning

Inox Skarv för REC Inox insatsrör



REC- Inox skarv är en skarvhylsa för att sammanfoga REC Inox insatsrör, Avsett för rökgastransport från eldstad. Korrekt monterad skarv har samma egenskaper som Inox insatsrör.

Ingen hänsyn till rökgasriktning behöver tas. Rörändar skall skäras/kapas vinkelrätt.

Skarv som skall monteras på ett Inox rör:

Kontrollera ändarna som skall skarvas så att de är runda och hela. Skarvhylsan är trång och skall efter montering klara typgodkännande gällande dragvikt och täthet.

Tryck på röret som skall skarvas, tills det passerar första och om möjligt andra raden med hullingar, tills det tar tydligt stopp. Därefter om möjligt skruva på röret tills hullingarna fått ordentligt fäste i röret. Kontrollera att röret syns i hullinghålen – notera att första raden med hullingar måste passeras!

Slutligen använd handkraft eller en klubba varsamt, tillsammans med ett spetsigt föremål en syl/ skruvmejsel och forcera in hullingarna så långt som möjligt. Vid montering av två Inox insatsrör upprepas proceduren.

Vid montage i skorsten rekommenderas att det skarvade Inox röret monteras i skorstenen så att skarvstycket hamnar ovanför sista skorstensböjen.

Korrekt monterad Inox skarvdon medger de högt ställda kraven gällande draghållfastighet (min 1,8 kN) och läckfaktor (max 2,0 l/s m²).

REC Inox skarv kontrolleras på fabrik tillsammans med REC Inox insatsrör – REC Indovent AB i Linköping.

Se även monteringsanvisning INOX rör.
2019-01-15/190115.0001_SE på REC Indovent hemsida.
<https://www.rec-indovent.se/produkter/skorsten/inox-d/>